

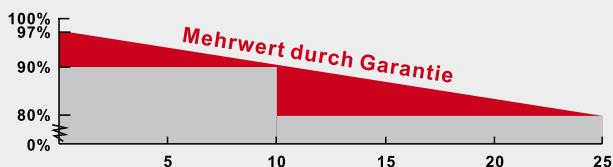
CS6P

220/225/230/235/240P



Hauptmerkmale

- Erstrangige PVUSA (PTC)-Bewertung in Kalifornien für hohe Energieerzeugung
- Umfassende Garantiever sicherung von weltweit führenden Versicherungsunternehmen
- Branchenführende Plus-Leistungstoleranz: +5W
- Modul in stabilem Rahmen, widersteht hohen Schneelasten (mechanischen Belastungstest bei 5400 Pa erfolgreich bestanden)
- Erster Hersteller in der PV-Branche, der seit 2003 Module gemäß ISO:TS16949 (Qualitätsmanagementsystem der Automobilindustrie) produziert
- ISO17025, Akkreditierung zum Hersteller mit eigenem Prüflabor, Einhaltung der Prüfnormen IEC, TÜV und UL
- **Gesichert durch unsere 10/25 lineare Leistungsgarantie und 25-jährigen Versicherungsschutz**



- 10 Jahre Produktgarantie (Material und Verarbeitung)
- 25 Jahre lineare Leistungsgarantie

On-grid Module

Module des Typs CS6P sind widerstandsfähige Solarmodule bestehend aus 60 Solarzellen und können für netzgekoppelte Anlagen eingesetzt werden. Durch ein ausgereiftes Design und entsprechende Herstellungstechniken verfügt jedes einzelne Modul über eine hohe Leistungsfähigkeit und eine lange Lebensdauer. Die Module von Canadian Solar erfüllen durch eine konsequente Qualitätssicherung und eigene Prüfeinrichtungen die höchsten Qualitätsansprüche.

Anwendungen

- Netzgekoppelte Anlagen auf Hausdächern
- Netzgekoppelte Anlagen auf Gewerbe-/Industriegebäuden
- Anlagen für ländliche Regionen
- Solarkraftwerke

Qualitätszertifikate

- IEC 61215, IEC 61730, UL 1703, CEC-geprüft, CE, KEMCO, MCS
- ISO 9001:2008: Normen für Qualitätsmanagementsysteme
- ISO/TS16949:2009: Qualitätsmanagementsysteme der Automobilindustrie

Umweltzertifikate:

- ISO14001:2004: Normen für Umweltmanagementsysteme
- QC 080000 HSPM: Zertifizierung für den Umgang mit gefährlichen Substanzen
- REACH-Konformität



CS6P-220/225/230/235/240P

Elektrische Daten

STC	CS6P-220P	CS6P-225P	CS6P-230P	CS6P-235P	CS6P-240P
Maximale Nennleistung unter STC (Pmax)	220W	225W	230W	235W	240W
Optimale Betriebsspannung (Vmp)	29,2V	29,4V	29,6V	29,8V	29,9V
Optimaler Betriebsstrom (Imp)	7,53A	7,65A	7,78A	7,90A	8,03A
Leerlaufspannung (Voc)	36,6V	36,7V	36,8V	36,9V	37,0V
Kurzschlussstrom (Isc)	8,09A	8,19A	8,34A	8,46A	8,59A
Moduleffizienz	13,68%	13,99%	14,30%	14,61%	14,92%
Betriebstemperatur	-40°C~+85°C				
Maximale Systemspannung	1000V (IEC) /600V (UL)				
Maximaler Bemessungsstrom	15A				
Anwendungsklasse	Klasse A				
Leistungstoleranz	+5W				

Standard-Testbedingungen (STC): 1000 W/m² Einstrahlung, AM 1,5 und 25 °C Zelltemperatur

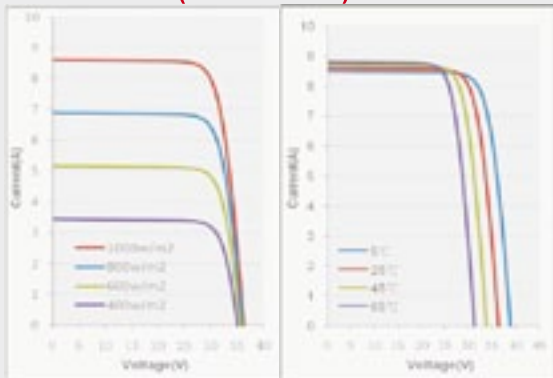
NOCT	CS6P-220P	CS6P-225P	CS6P-230P	CS6P-235P	CS6P-240P
Maximale Nennleistung unter STC (Pmax)	160W	163W	167W	170W	174W
Optimale Betriebsspannung (Vmp)	26,6V	26,8V	27,0V	27,2V	27,3V
Optimaler Betriebsstrom (Imp)	5,99A	6,08A	6,18A	6,27A	6,38A
Leerlaufspannung (Voc)	33,6V	33,7V	33,8V	33,9V	34,0V
Kurzschlussstrom (Isc)	6,56A	6,64A	6,76A	6,86A	6,96A

Unter Normal-Betriebstemperatur, Strahlungsintensität von 800 W/m², Luftmasse AM 1.5, Umgebungstemperatur 20°C, Windgeschwindigkeit 1 m/s

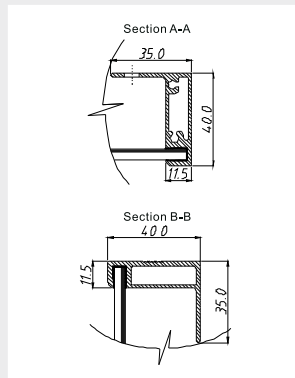
Mechanische Daten

Zellentyp	Polykristallin 156 x 156mm, 2 oder 3 Busbars
Zellenanordnung	60 (6x10)
Abmessungen	1638 x 982 x 40 mm (64,5 x 38,7 x 1,57 in)
Gewicht	20 kg (44,1 lbs)
Frontabdeckung	3.2mm gehärtetes Glas
Rahmenmaterial	eloxierte Aluminiumlegierung
J-Box	IP65, 3 Dioden
Kabel	4mm ² (IEC)/12AWG(UL), 1100mm
Stecker	MC4 oder MC4-vergleichbar
Standardverpackung (Module pro Palette)	24 Stück
Modulanzahl pro Container (40ft Container)	672 Stück

IV-Kurven (CS6P-240P)



*Änderungen vorbehalten.



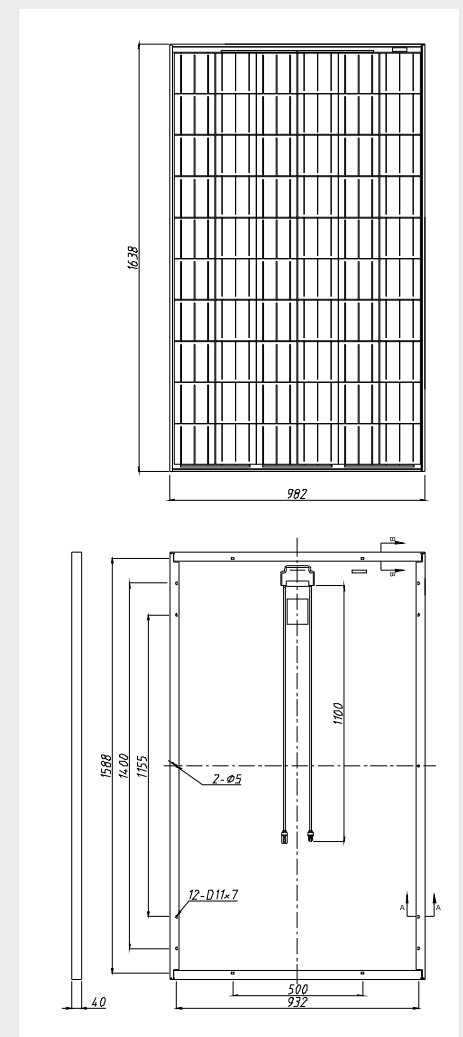
Temperatureigenschaften

Temperaturkoeffizient	Pmax	-0,43%/°C
	Voc	-0,34%/°C
	Isc	0,065%/°C
Normal-Betriebstemperatur		45±2°C

Leistung bei niedriger Strahlungsintensität

Branchenführende Leistung bei niedriger Strahlungsumgebung, +95,5% Moduleffizienz bei einer Strahlungsintensität von 1000w/m² zu 200w/m² (AM 1.5, 25°C)

Technische Zeichnungen



Über Canadian Solar

Canadian Solar Inc. ist eines der weltweit größten Solarunternehmen. Als führender vertikal integrierter Hersteller von Ingots, Wafern, Solarzellen, Solarmodulen und Solaranlagen bietet Canadian Solar seinen Kunden weltweit Solarenergieprodukte von kompromissloser Qualität. Das Spitzenteam an Experten von Canadian Solar arbeitet eng mit unseren Kunden zusammen, um ihnen maßgeschneiderte Solarlösungen für ihre Bedürfnisse zu bieten.

Canadian Solar wurde im Jahr 2001 in Kanada gegründet und ist seit November 2006 unter dem Kürzel CSIQ an der NASDAQ notiert. Canadian Solar wird seine Modulkapazität auf 2.05 GW und seine Zellkapazität auf 1.3 GW in 2011 erweitern.

Headquarters | 650 Riverbend Drive, Suite B Kitchener, Ontario
Canada N2K 3S2 | Tel: +1-519-954-2057 | Fax: +1-519-578-2097
inquire.ca@canadiansolar.com

EMEA | Canadian Solar EMEA GmbH |
Landsberger Strasse 94 | 80339 Munich | Germany
Tel: +49 (0) 89 - 51 996 89 - 0 | Fax: +49 (0) 89 - 51 996 89 - 11
inquire.eu@canadiansolar.com