

OPTIMIERTE ENERGIEAUSBEUTE

Hohe Energieausbeute dank 10°
Neigungswinkel und Sonnenlichtreflektoren

KEINE DACHDURCHDRINGUNG

Flachdachsystem ohne mechanische
Dachbefestigung einfach zu installieren

SCHNELLE INSTALLATION

Großflächige Solarfelder können effizient
installiert und schnell in Betrieb genommen
werden

NAHTLOSE DACHINTEGRATION

Niedriges Profil sorgt für Integration in
Flachdächer und flache Untergründe

KEINE BEEINTRÄCHTIGUNG

Solarmodule behindern nicht die
Funktionalität des Daches oder des
Wasserabflusssystemes

HOHE WINDBESTÄNDIGKEIT

Durch aerodynamische Stabilität keine
Dachbefestigung in Gebieten mit üblichen
Windlasten erforderlich



Das SunPower® T10-Flachdach-PV-System hat einen Neigungswinkel von 10° und sorgt so für eine hohe Energieausbeute. Dieses Flachdachsystem erfordert keine Dachdurchdringung, sondern ermöglicht durch die Installation im Modulverbund einen schnellen und einfachen Aufbau. Durch die robusten Leichtbau-Materialien widersteht das patentierte Design des T10 Wind und Korrosion und ist einzigartig anpassungsfähig in Bezug auf Größe und Anforderungen jeglicher Flachdächer und ausgewählter Untergründe.

HIGHLIGHTS

Solarmodule *	SunPower SPR-327NE mit 96 Zellen	SunPower SPR-245NE mit 72 Zellen	Serengeti™ SER-235P mit 60 Zellen
Spitzenleistung (Watt/m²)	133,3	119,2	94,4
Systemgewicht (kg/m²)	9,62	9,91	10,11
Windbeständigkeit (km/h)	193		

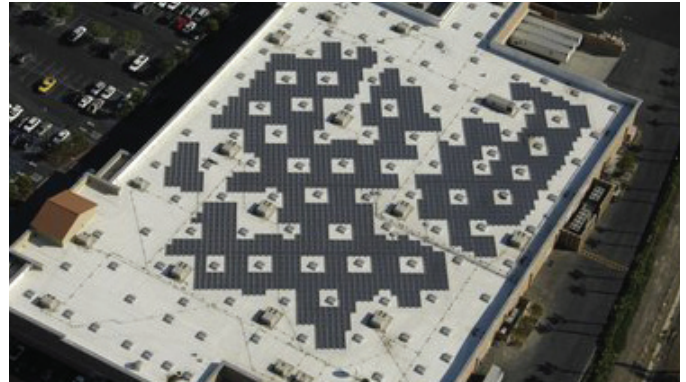
* weitere Module sind auf Anfrage verfügbar



SUNPOWER® T10
FLACHDACH-PV-SYSTEM



sunpowercorp.de



MECHANISCHE DATEN	
Solarmodule	SunPower® -Module mit 72 oder 96 monokristallinen Solarzellen, Serengeti™ -Module mit 60 polykristallinen Solarzellen
Materialien	Winddeflektoren: Galvalume® (schmelztauchveredeltes Stahlblech) Stützen: 5052-H32-Aluminium Befestiger: Edelstahl Standfüße: Aluminiumplatte in EPDM
Gesamtgewicht pro System	SunPower-Solarmodule mit 96 Zellen: 23,35 kg SunPower-Solarmodule mit 72 Zellen: 20,15 kg Serengeti-Solarmodule mit 60 Zellen: 25,4 kg

GEPRÜFTE BETRIEBSBEDINGUNGEN	
Temperatur	-40 °C bis +85 °C
Max. Belastbarkeit	3,2 kPa auf Vorderseite (z.B. Wind und Schnee) bei SunPower Solarmodulen mit 72 Zellen 2,4 kPa auf Vorderseite (z.B. Wind und Schnee) bei SunPower Solarmodulen mit 96 Zellen und Serengeti Solarmodulen mit 60 Zellen
Schlagfestigkeit	Hagel – 25 mm bei 23 m/s

GARANTIE UND ZERTIFIZIERUNGEN	
Garantie	Produktgarantie von 10 Jahren Leistungsgarantie von 25 Jahren
Zertifizierungen	TÜV Rheinland, PV-Montagesysteme gemäß TÜV-Spez. TZE/2.572.10 (TUVdotCOM ID 000023038); Geprüft nach UL 1703, Brandschutzklasse C

ABMESSUNGEN	
mm	<p>SUNPOWER-Module mit 96 Zellen PV-GCR: 0,67 SCHATTENWURF-GCR: 0,72 ABMESSUNGEN: 1550 N-S X 1583 O-W FLÄCHE PRO MODUL: 2,45 m²</p>
	<p>SUNPOWER-Module mit 72 Zellen PV-GCR: 0,61 SCHATTENWURF-GCR: 0,67 ABMESSUNGEN: 1299 N-S X 1583 O-W FLÄCHE PRO MODUL: 2,06 m²</p>
	<p>SERENGETI-Module mit 60 Zellen PV-GCR: 0,66 SCHATTENWURF-GCR: 0,71 ABMESSUNGEN: 1493 N-S X 1684 O-W FLÄCHE PRO MODUL: 2,49 m²</p>

LESEN SIE VOR DEM VERWENDEN DES PRODUKTS DIE SICHERHEITS- UND INSTALLATIONSSANWEISUNGEN. Weitere Informationen erhalten Sie unter www.sunpowercorp.de.